

المحتويات

مميزات الموقع
المساحات الخضراء وجودة الحياة
عن المشروع
موقع المشروع
النموذج الرئيسي
المواصفات
الضمانات

منزلك عالمك



نبذه عن الشركة والمشروع.

يأتي مشروع "ذا أرش فيلا" كمحطة فريدة في عالم التطوير العقاري السعودي، حيث تُقدّم شركة وتان للاستثمار والتطوير العقاري – مفهوم "الفيللا الفاخرة بتصميم فريد" ضمن إطار سكني حقيقي. يقع المشروع على مساحة بنائية تبلغ نحو ٢٩,٥٥٠ م²، ويضم ٥٢ فيلا مصممة بعناية لتمنح النزلاء رفاهية استثنائية وأسلوب حياة راقٍ، يعكس الطابع العصري والذوق الرفيع.

منذ اللحظة الأولى، نسعى ليس فقط لبناء فلل، بل لصياغة مجتمع حيّ يتنفس الفخامة والخصوصية في أن معاً. فقد تم اختيار كل متر مربع بعناية ليعبّر عن جودة المواد، وتناغم التنسيق البيئي، ومخطط وظيفي يدعم الراحة الحقيقية. إن هذا المشروع يجمع بين:

- تصميم معماري مبتكر يعكس لمسة فريدة وإطلالة متفردة.
- مساحات مرنة تحاكي احتياجات العائلة السعودية مع مراعاة أعلى معايير الجودة.
- بيئة مجتمعية متكاملة تتيح التفاعل الآمن والممتع، مع الخصوصية التي تتوق إليها العائلات.

إذ في قلب هذا المشروع، نضع رؤيتنا: أن نمثلك "منزلاً" وليس مجرد عنوان. عنوان يؤكد أن اختيارك هنا ليس مكاناً للسكن فقط بل استثماراً في نمط حياة.

معايير جديدة للتطوير المحلي: حيث تجتمع الخبرة والموارد والرؤية لتصنع قيمة حقيقية تستمر

نصائح لاجراءات السلامة



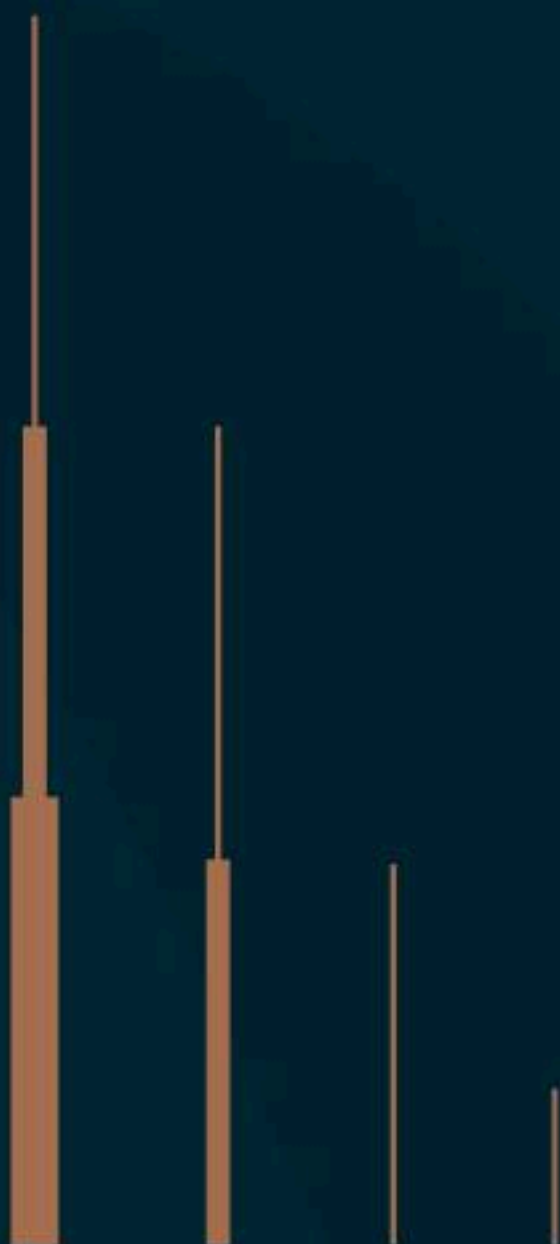
الخطوة الاولى



مساحات خضراء



ممشى رياضي



وتان ... نورها يكمل المكان.



المساحة البيعية

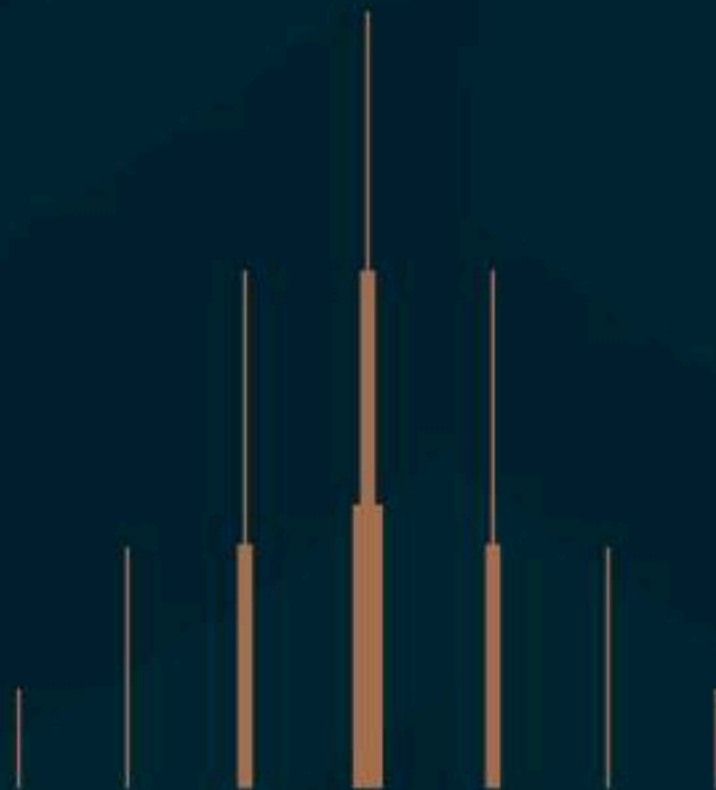
21052.63

عدد الفلل

52

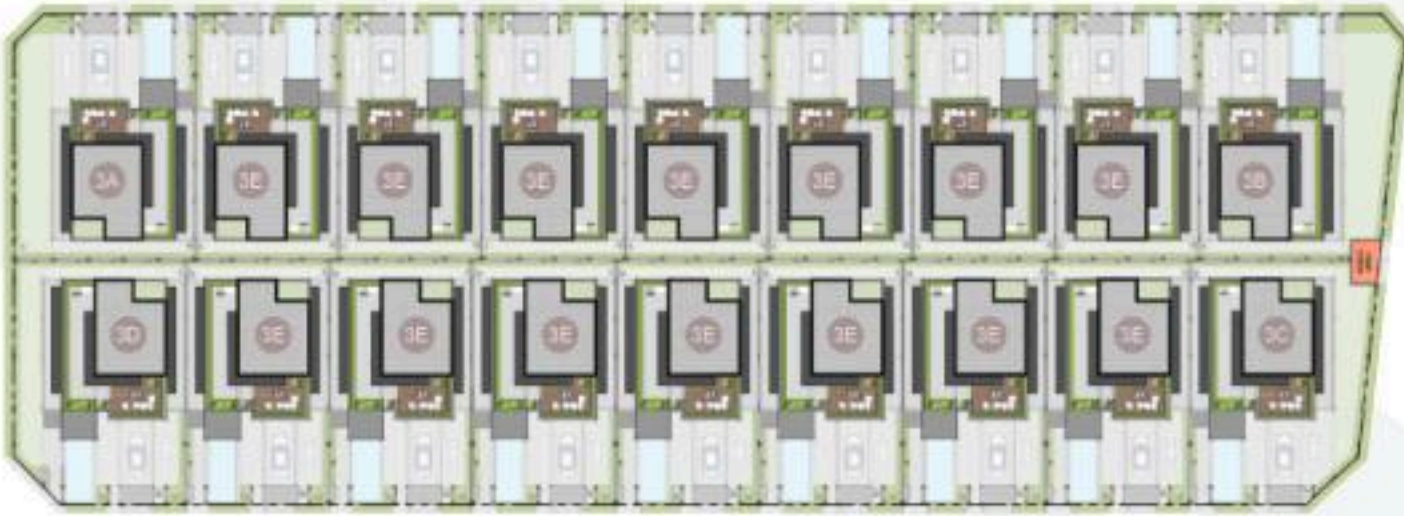
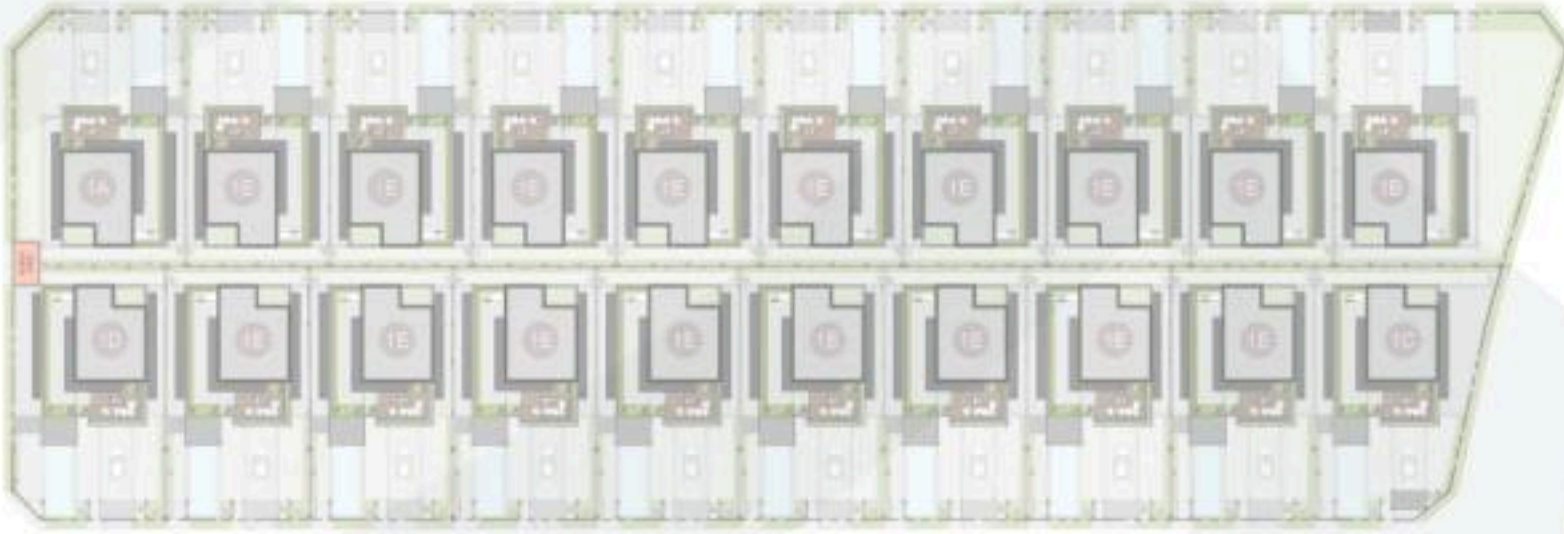
النماذج الرئيسية

5



المخطط العام.

← المرحلة الثانية



→ المرحلة الأولى



↓ المرحلة الثالثة



THE
ARCH
VILLAS

[CLICK HERE](#)

مساحات... مصممة لحياتك.



المرحلة الأولى...



INNER VILLA 3E



مساحة الأرض: 382.5

GROUND FLOOR PLAN -3 INNER



الدور الارضي

93.2	منطقة المعيشة + صالة الطعام
49.92	المجلس (الديوانية)
24.64	المطبخ
20.9	منطقة الغسيل + غرفة الخامة
13.24	غرفة حارس
12.09	جلسة خارجيه

FIRST FLOOR PLAN -3 INNER



الدور الاول

50.8	غرفة النوم الرئيسية
24.15	غرفة نوم 2
24.15	غرفة نوم 3
24.59	غرفة نوم 4

ROOF FLOOR PLAN -3 INNER



الملحق العلوي

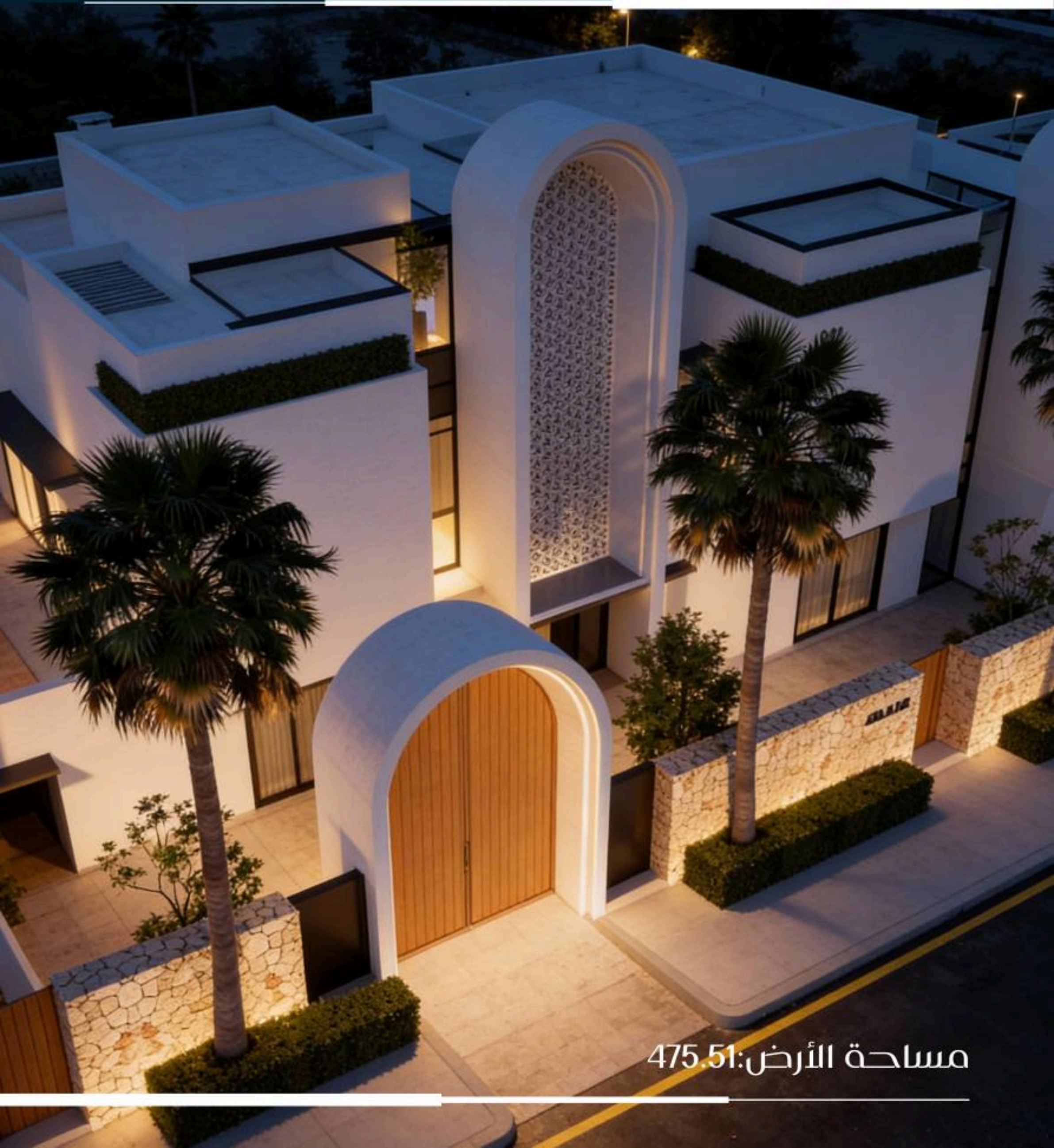
51.24	المجلس
20	جلسة خارجيه





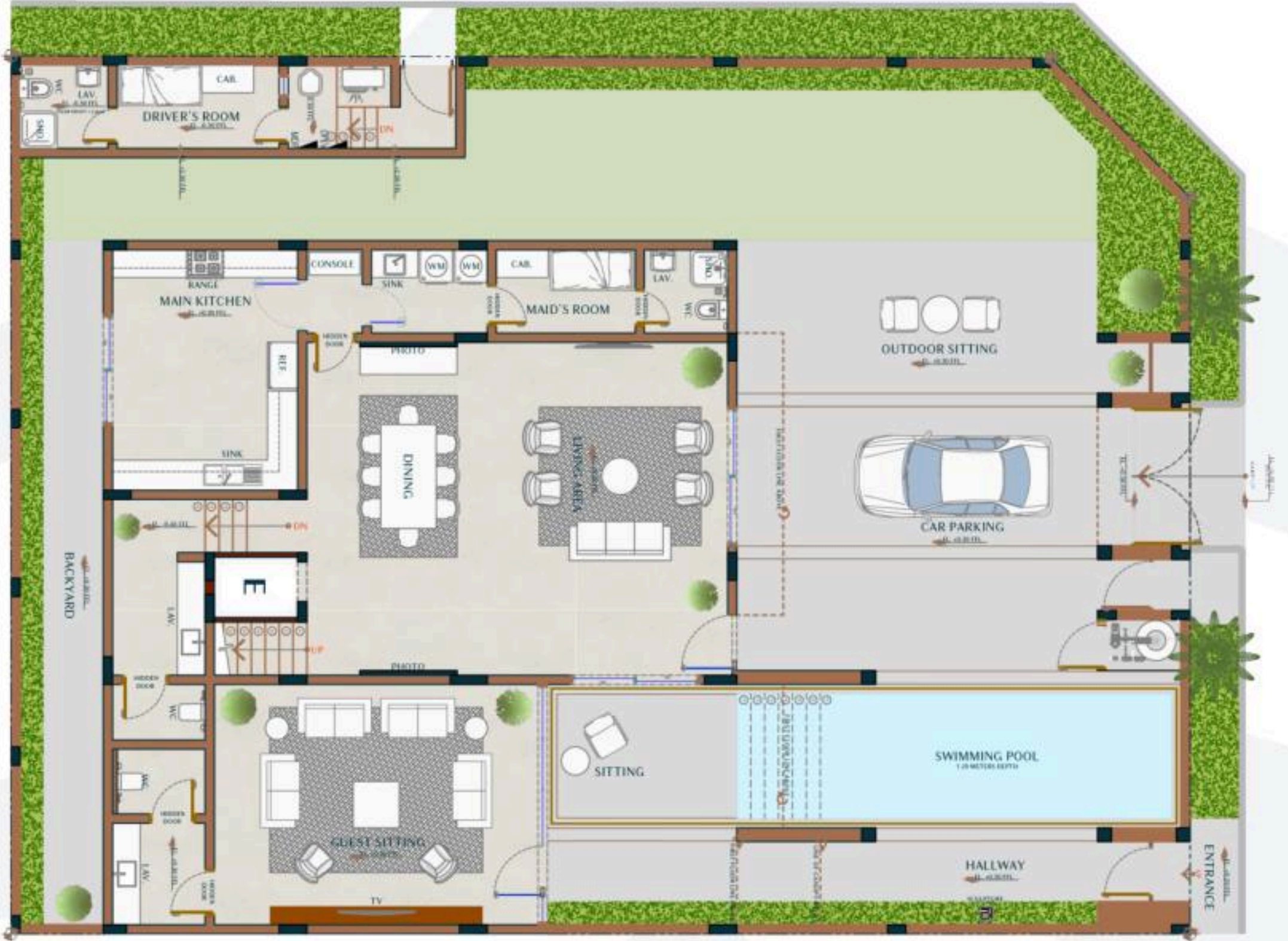


CORNER VILLA 3A



مساحة الأرض: 475.51

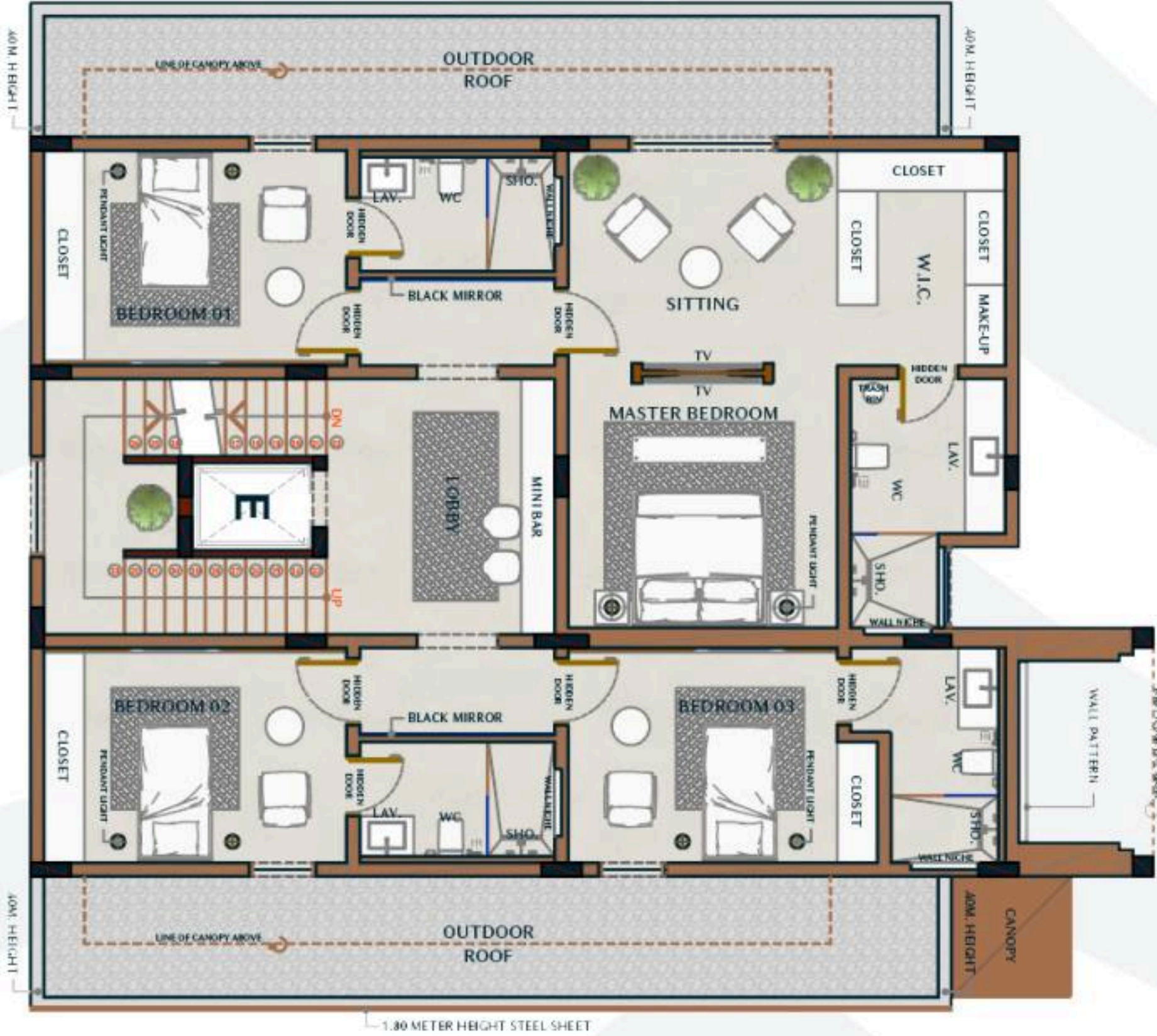
GROUND FLOOR PLAN 3A



الدور الارضي

93.2	منطقة المعيشة + صالة الطعام
49.92	المجلس (الديوانية)
24.64	المطبخ
20.9	منطقة الغسيل + غرفة الخامة
13.24	غرفة حارس
12.09	جاسة خارجيه

FIRST FLOOR PLAN 3A



الدور الاول

50.8	غرفة النوم الرئيسية
24.15	غرفة نوم 2
24.15	غرفة نوم 3
24.59	غرفة نوم 4

ROOF FLOOR PLAN 3A



الملحق العلوي

51.24	المجلس
20	جلسة خارجيه





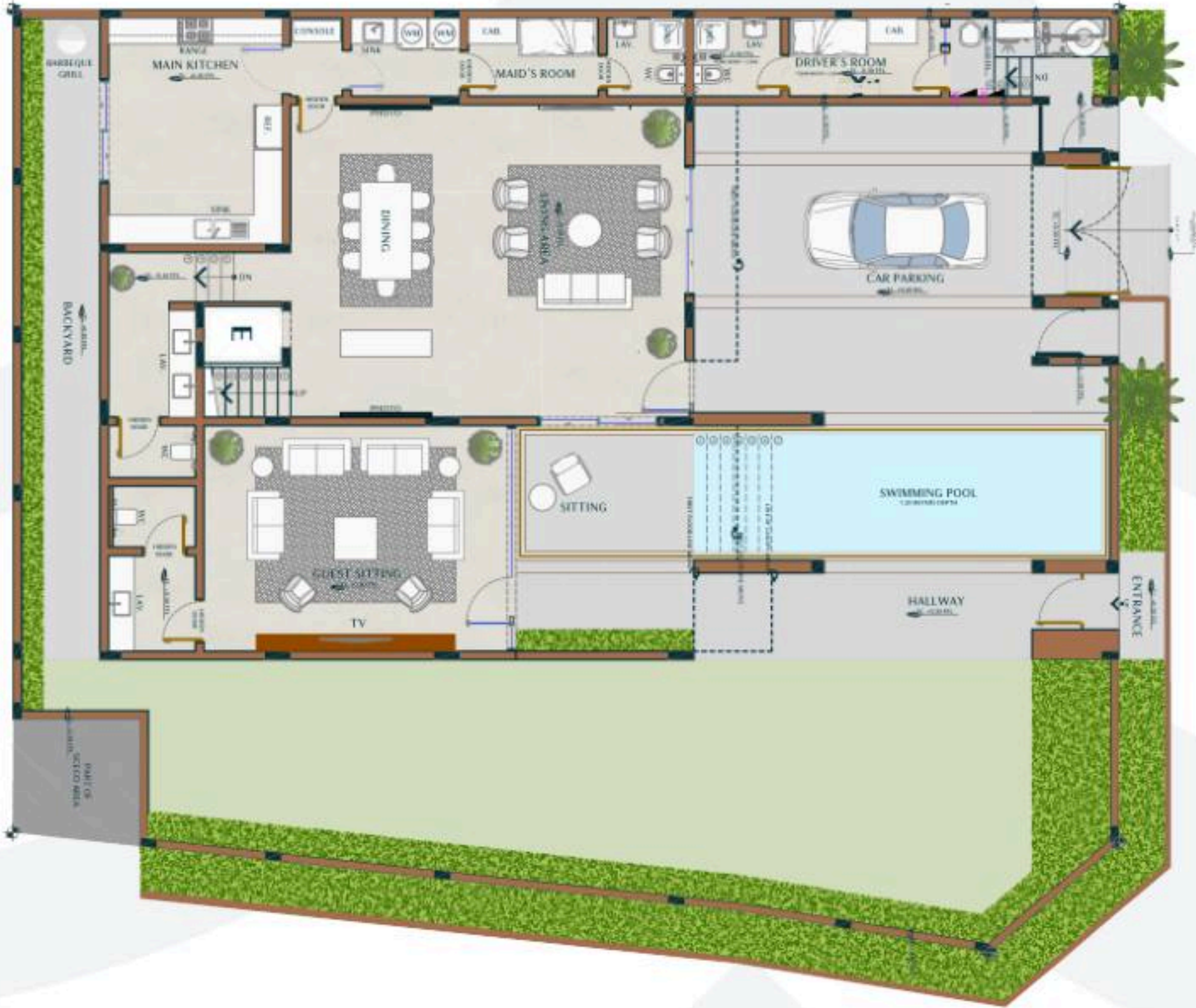


CORNER VILLA 3B



مساحة الأرض: 516.98

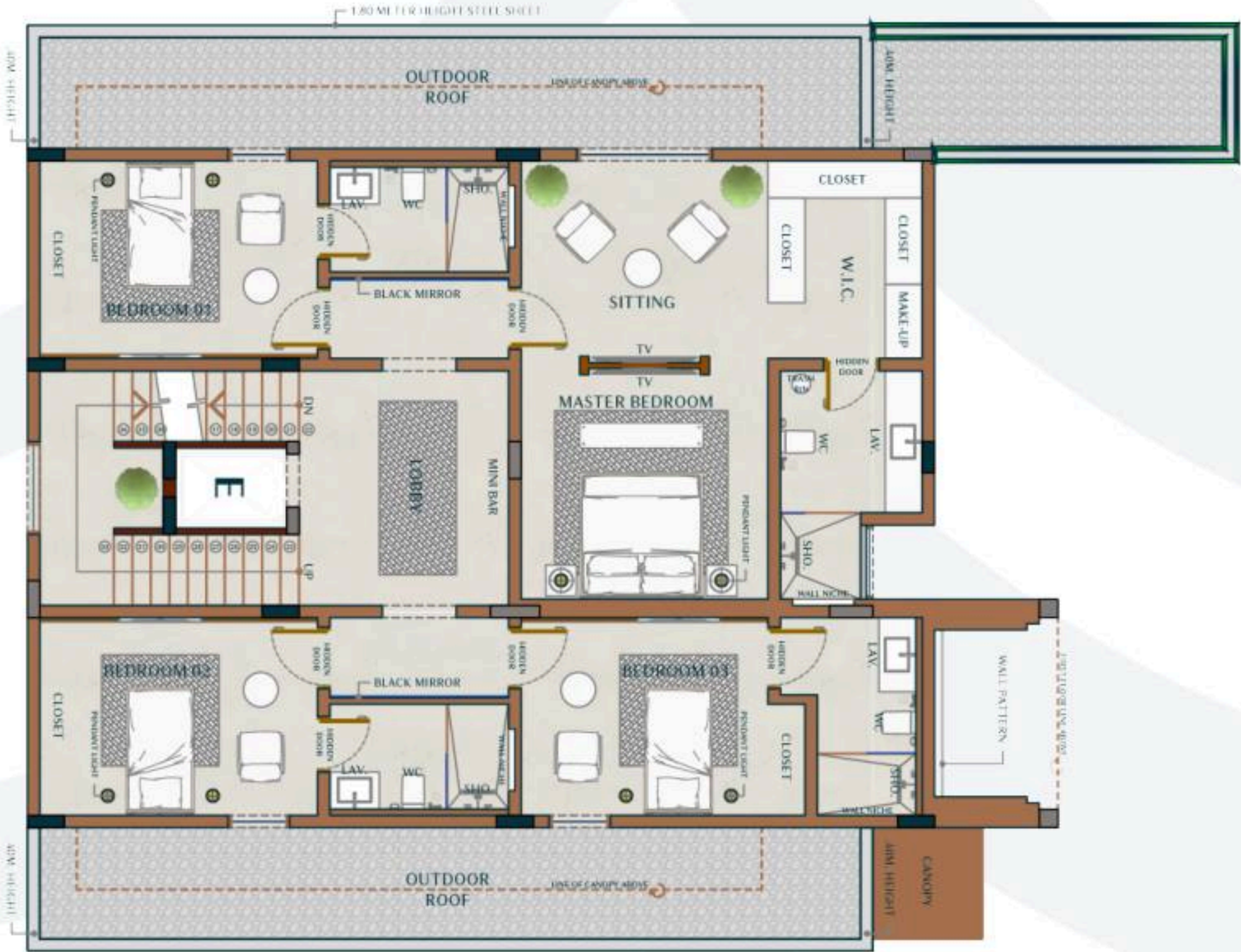
GROUND FLOOR PLAN 3B



الدور الارضي

93.2	منطقة المعيشة + صالة الطعام
49.92	المجلس (الديوانية)
24.64	المطبخ
20.9	منطقة الغسيل + غرفة الخامة
13.24	غرفة حارس
12.09	جاسة خارجيه

FIRST FLOOR PLAN -3B



الدور الاول

50.8	غرفة النوم الرئيسية
24.15	غرفة نوم 2
24.15	غرفة نوم 3
24.59	غرفة نوم 4

ROOF FLOOR PLAN 3B



الملحق العلوي

51.24	المجلس
20	جلسة خارجيه





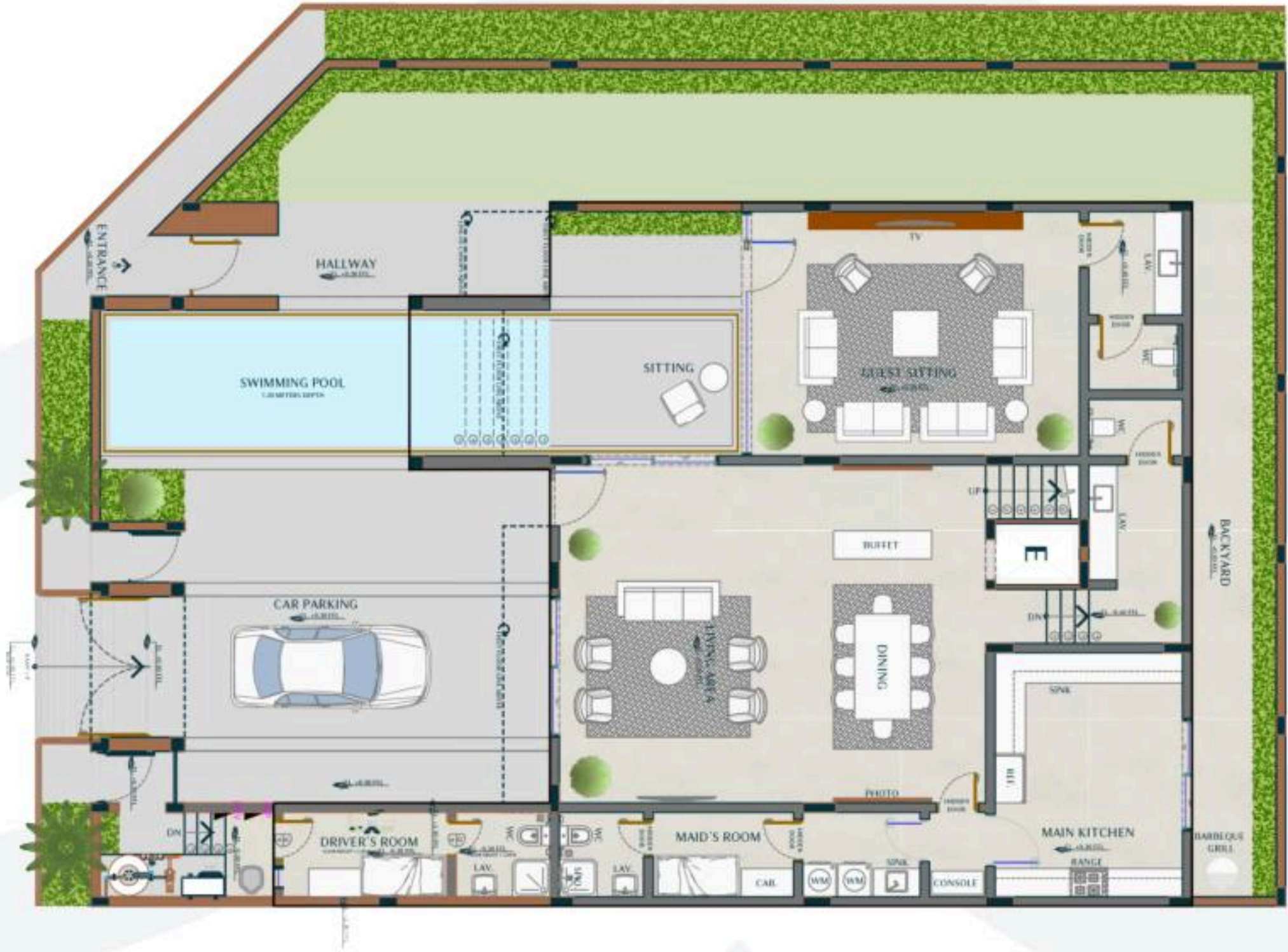


CORNER VILLA 3D



مساحة الأرض: 442.45

GROUND FLOOR PLAN 3D



الدور الارضي

93.2	منطقة المعيشة + صالة الطعام
49.92	المجلس (الديوانية)
24.64	المطبخ
20.9	منطقة الغسيل + غرفة الخامة
13.24	غرفة حارس
12.09	جاسة خارجيه

FIRST FLOOR PLAN -3D



الدور الاول

50.8	غرفة النوم الرئيسية
24.15	غرفة نوم 2
24.15	غرفة نوم 3
24.59	غرفة نوم 4

ROOF FLOOR PLAN 3D



الملحق العلوي

51.24	المجلس
20	جلسة خارجيه





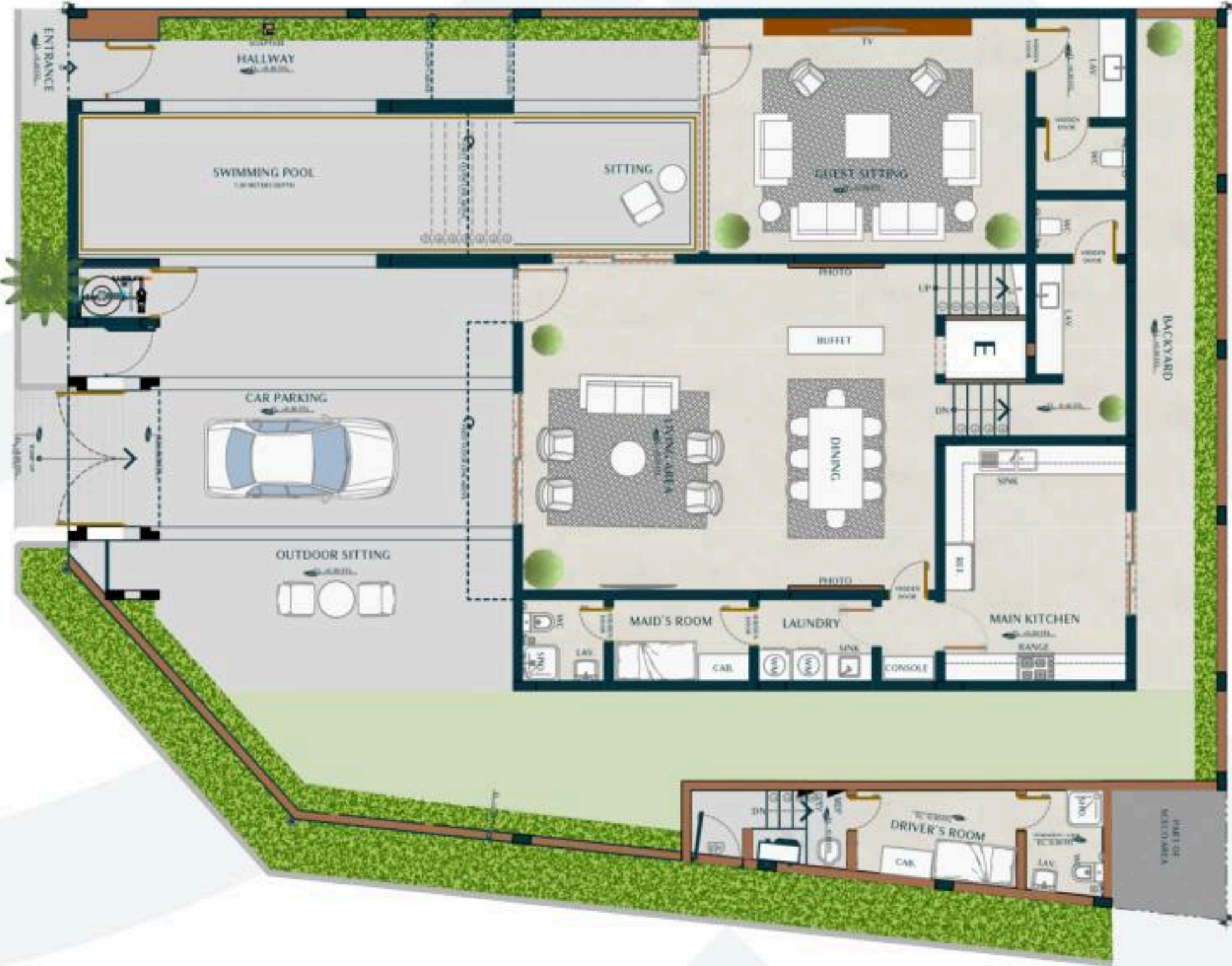


CORNER VILLA 3C



مساحة الأرض: 463.66

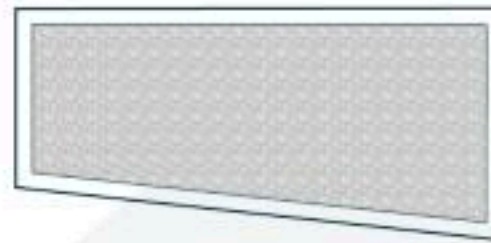
GROUND FLOOR PLAN 3C



الدور الارضي

93.2	منطقة المعيشة + صالة الطعام
49.92	المجلس (الديوانية)
24.64	المطبخ
20.9	منطقة الغسيل + غرفة الخامة
13.24	غرفة حارس
12.09	جاسة خارجيه

FIRST FLOOR PLAN -3C



الدور الاول

50.8	غرفة النوم الرئيسية
24.15	غرفة نوم 2
24.15	غرفة نوم 3
24.59	غرفة نوم 4

ROOF FLOOR PLAN 3C



الملحق العلوي

51.24	المجلس
20	جلسة خارجيه







المرحلة الثانية و الثالثة قيد التنفيذ.

← المرحلة الثانية



→ المرحلة الأولى



↓ المرحلة الثالثة

بيت يجمع العائلة.. وحلم يتحقق.



المواصفات

(جميع المواد المستخدمة في المشروع متوافقة مع الهيئة السعودية للمواصفات والمقاييس والجودة)

الأبواب الخارجية

أبواب حديد

الأرضيات الداخلية

بورسلان

الدهان الداخلي

دهان بلاستيكي

ربع لمعه (جوتن)

النوافذ

زجاج مزدوج عازل

للحرارة

العزل

عوازل مائية للأسطح

ودورات المياه

الأسقف

جبسية لمعظم

الفرافات

الحدائق

مناطق مخصصة

للزراعة مع توفير نقطة

الري الرئيسية

المزايا التنافسية

- 1- تصميم معماري مميز وفريد
- 2- موقع متميز جدا
- 3- تأسيس محطة شحن كهربائية للسيارات
- 4- نظام الاسمارت هوم
- 5- تأسيس مسارات للطاقة الشمسية
- 6- الخصوصية العالية
- 7- صديقة للبيئة
- 8- موقف مستقل لكل وحدة سكنية
- 9- 5 دقائق من كورنيش الراكه
- 10- دقيقتان من جامعة اليمامه والظهران اكسبو



الضمانات

أعمال تأسيس السبابة
3 سنوات

أعمال العزل
10 سنوات

الهيكل الانشائي
10 سنوات

أعمال الألمونيوم
1 سنة

أعمال الزجاج
1 سنة

أعمال تأسيس الكهرباء
3 سنوات

الخران الارضي
25 سنة

أعمال التكييف
"1 سنة شامل و 5 على
الكمبروسر"



شركة كيان السعودية
Saudi Kayan Company



البواردي
ALBAWARDI



بنيان
bonyan



مكان
MKAN



■ GEBERIT



بيت الإباء
Bayt Alebaa



HATCH



فيرديا
VERDE



BITUMAT
MAPEI GROUP



مجموعة كابلات الرياض
Riyadh Cables Group



الفنار
alfanar

شركاء النجاح

THANK YOU



وتان

W E T A N

للتواصل مع فريق المبيعات

+966541024242 - +966557424242